

# Fragebogen für Uhing-Wälzmutter • Antriebstechnik

Möglichst ausführlich beantworten und an folgende E-Mail senden: [sales@uhing.com](mailto:sales@uhing.com)

## Absender

Name \_\_\_\_\_

Firma \_\_\_\_\_

Tel. \_\_\_\_\_

E-mail \_\_\_\_\_

## Verwendungszweck:

\_\_\_\_\_

\_\_\_\_\_

\_\_\_\_\_

\_\_\_\_\_

## 1. Gewünschter Lieferumfang

1.1. Wälzmutter

1.2. Wälzmutter mit Welle

1.3. Wälzmutter mit Welle und Lagerung

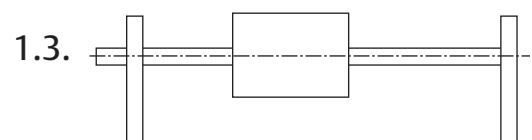
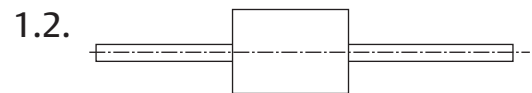
1.4. Zusätzlicher Staubschutz mittels Abstreifer

1.5. Schmiernippel

1.6. Erhöhter Korrosionsschutz

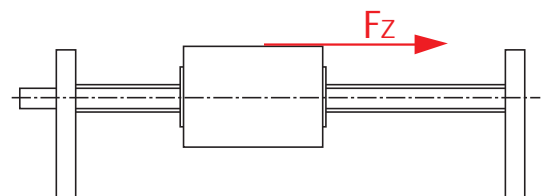
1.7. Freischalter (mechanisch)

1.8. Freischalter (pneumatisch)



## 2. Parameter

2.1. Zusatzkraft  $F_z =$  \_\_\_\_\_ [N]



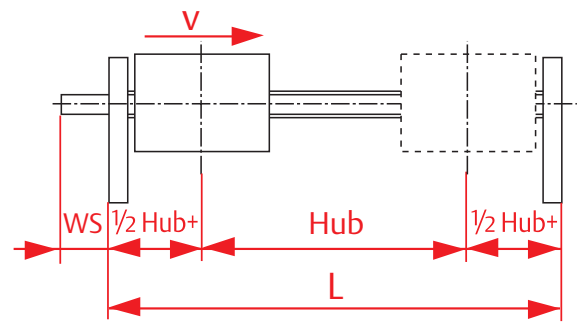
2.2. Max. Hublänge Hub = \_\_\_\_\_ [mm]

(Hub+ Maß ist konstruktionsbedingt erforderlich und wird zum benötigten Arbeitshub aufaddiert)

Alternativ Länge der Lagerbockaußenkanten

L = \_\_\_\_\_ [mm]

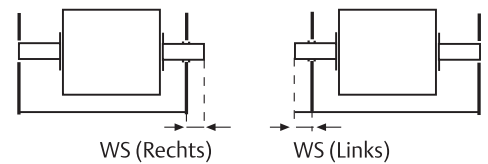
2.3. Vorschubgeschwindigkeit v = \_\_\_\_\_ [m/s]



2.4. Wellenstumpf:

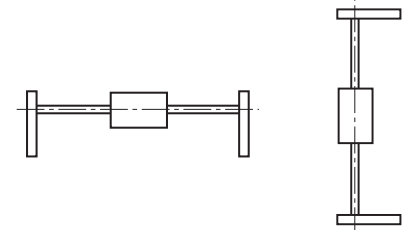
2.4.1. Wellenstumpfseite  Rechts  Links

2.4.2. Wellenstumpflänge WS = \_\_\_\_\_ [mm]



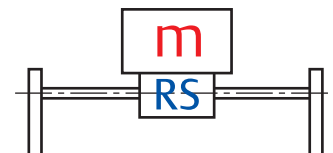
2.5. Einbaulage

- Horizontal
- Vertikal
- ggf. Winkel zur Horizontalen \_\_\_\_\_ [°]



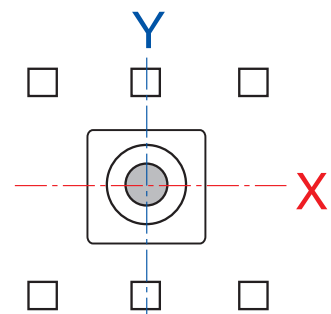
2.6. Welche Gesamtmasse (außer RS) soll linear bewegt werden ?

m = \_\_\_\_\_ [kg]

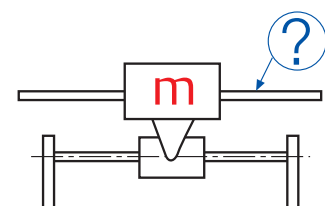


2.7. Besitzt die Masse bereits eine eigene Führung?

- Nein
- Abstand des Massenschwerpunktes von der Wellenmitte in Richtung
- X = \_\_\_\_\_ [mm]
- Y = \_\_\_\_\_ [mm]



- Ja, und zwar mit  Gleitlagern
- Wälzlagern

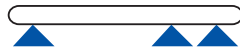
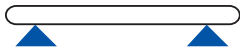


2.8. Wellenlagerung vorgegeben?

einfach – einfach

einfach – doppelt

doppelt – doppelt



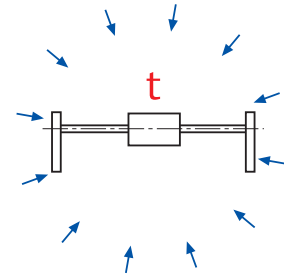
2.9. Anlaufzeit

Zeitvorgabe

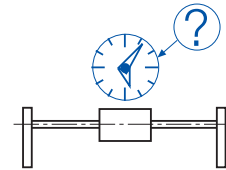
Zeit = \_\_\_\_\_ [s]

2.10. Umgebungstemperatur

t = \_\_\_\_\_ [°C]



2.11. Durchschnittliche Betriebsdauer/Tag = \_\_\_\_\_ [h]



3. Zusätzliche Angaben

3.1. Welche speziellen Vorschriften sind zu beachten ?

---

---

3.2. Weitere Angaben:

---

---

---

---