

Absender

Name _____

Firma _____

Tel. _____

E-mail _____

Fragebogen für Uhing-Rollringgetriebe • Wickeltechnik

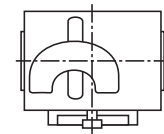
Zutreffendes bitte ankreuzen bzw. möglichst ausführlich beantworten und an folgende Nummer faxen: +49 (0) 4347 - 906 -40

Verwendungszweck:

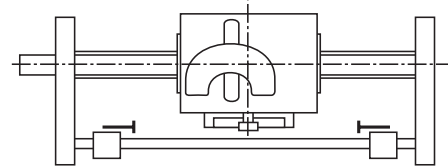
1. Gewünschter Lieferumfang

- 1.1. Rollringgetriebe ohne Welle / Lagerungen
- 1.2. Rollringgetriebe komplett mit Welle und Lagerungen
- 1.3. Freischalter zum freien Verschieben des Rollringgetriebes auf der Welle (bereits Standard bei RG15/20/22/30/40-2 und RGK15/20)
- 1.4. Zusätzlicher Staubschutz
- 1.5. Erhöhter Korrosionsschutz
- 1.6. Traversierende Spule
- 1.7. Automatische Flanscherkennung – UMS (Uhing Measuring System)

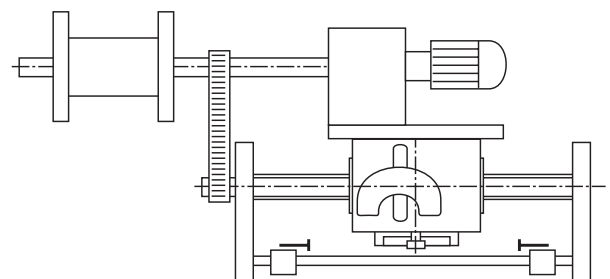
1.1.



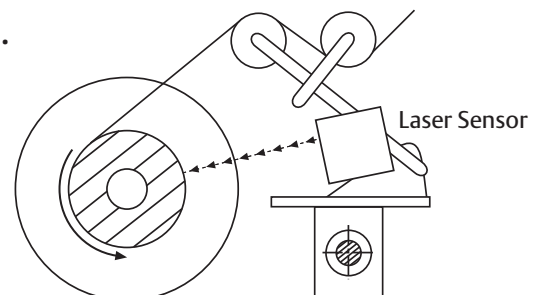
1.2.



1.6.



1.7.



Komplette kundenspezifische Um- und Aufspulanlagen, sowie weitere Automationen auf gesonderte Anfrage.

4.4 Besitzt die Masse bereits eine eigene Führung?

Nein

Abstand des Massenschwerpunktes von der Wellenmitte in Richtung

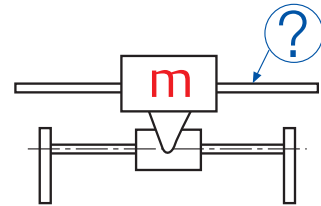
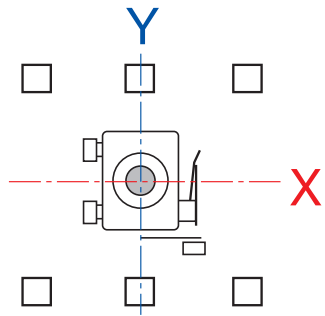
X = _____ [mm]

Y = _____ [mm]

Ja, und zwar mit

Gleitlagern

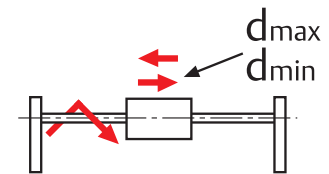
Wälzlagern



4.5 Verlegesritt = Vorschub pro Spulendrehung

4.5.1 Größter Verlegesritt $d_{max} =$ _____ [mm]

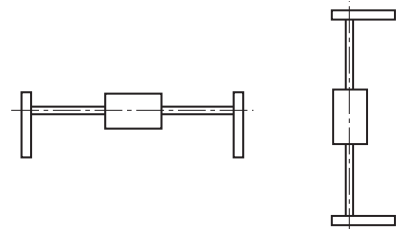
4.5.2 Kleinster Verlegesritt $d_{min} =$ _____ [mm]



4.6 Einbaulage

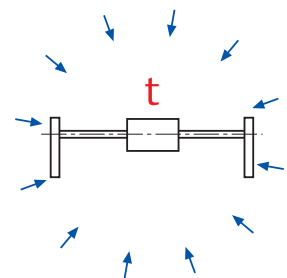
Horizontal

Vertikal

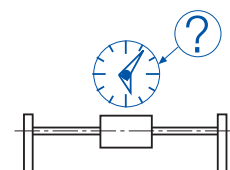


4.7 Umgebungstemperatur

$t =$ _____ [°C]



4.8 Durchschnittliche Betriebsdauer/Tag = _____ [h]



5. Zusätzliche Angaben

5.1 Welche speziellen Vorschriften sind zu beachten ?

Folgende Punkte nur ausfüllen, wenn abweichend vom Standard:

5.2 Veränderung der Hubgeschwindigkeit (Standard: zentral, für beide Hubrichtungen gleich)

5.2.1 Stufenlos fernverstellbar von einem Lagerbock aus

5.2.2 Manuell Motorisch

5.2.3 Stufenlos, getrennt für jede Hubrichtung

5.3 Veränderung der Hublänge (Standard: manuell mit Endanschlägen)

Mit Fernverstellung

Zur Antriebsmitte Symmetrisch Unsymmetrisch

5.4 Umschaltung (Standardumschaltung erfolgt mechanisch)

Pneumatisch Elektromagnetisch

5.5 Wellendrehrichtung Nur aufwickeln / konstant in einer Richtung

Auf- und abwickeln / wechselnde Richtung

5.6 Weitere Angaben:
